

3M™ Scotch-Brite™  
Rapid Cut Unitized Wielen

Nieuw!

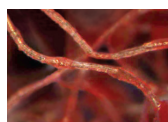


Het gebruikersgemak en de  
betrouwbaarheid van Scotch-Brite  
Wielen – nu met het snijvermogen van  
3M™ Precision Shaped Grain!

**3M**

# Het beste van twee werelden

We hebben twee van de meest geavanceerde 3M technologieën gecombineerd:



#### ▶ Non-woven Schuurmaterialen

- Zeer consistente finish
- Makkelijk in gebruik
- Veilig voor gebruikers en onderdelen
- Lange standtijd



#### ▶ 3M's gepatenteerde Precision Shaped Grain

- Snel slijpen
- Uitzonderlijk lange gebruiksduur
- Minder warmteontwikkeling

**Nieuw!**

## Met als resultaat... 3M™ Scotch-Brite™ Rapid Cut Unitized Wielen

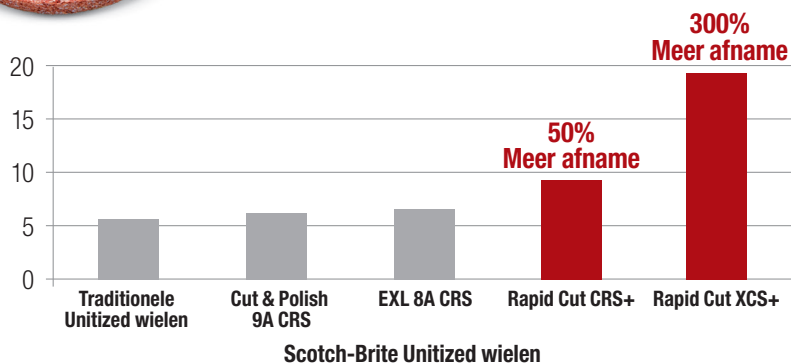
De voordelen van de gebruiksvriendelijke Scotch-Brite schuurmaterialen

...maar nu met **veel** meer kracht



#### Hoeveel meer kracht?

Slijpt tot 3x meer dan de meest gebruikte merken unitized wielen, inclusief onze eigen Scotch-Brite Cut en Polish en EXL wielen





## Wat betekent dit voor u?



### Snel en gemakkelijk wegwerken van lassen

De verbeterde snelheid, soeplesse en uitstekende beheersing maken Scotch-Brite Rapid Cut Wielen ideaal voor het wegwerken van lassen. Bespaart tijd door sneller te slijpen en minder wisselen van gereedschap. Conclusie? Makkelijker in gebruik - een hogere productiviteit voor uw bedrijf.



### Snel en gemakkelijk ontbramen

Door de toegevoegde capaciteit en consistentie van 3M Precision Shaped Grain kunt u nu moeiteloos de meest uitdagende toepassingen op het gebied van ontbramen aan – sneller dan ooit tevoren! De vervormbaarheid van het nylon web maakt het mogelijk om precies de juiste hoeveelheid druk uit te oefenen, wat de kans op teveel snijden of beschadigen van het werkstuk aanzienlijk kleiner maakt.

Hier slechts een klein aantal voorbeelden van de uitdagende toepassingen waarbij Scotch-Brite Rapid Cut Wielen de concurrentie ver achter zich laten:



### 90° lassen bewerken

Bewerk het laswerk sneller dan ooit tevoren en eindig met een consistente finish



### Vermijd interne en externe lassen

Bewerk moeilijk bereikbare plaatsen met de diverse beschikbare maten, dichtheden en grofftes



### Zwaar ontbramen van schroefdraad en turbines

Verwijder de bramen sneller zonder de onderdelen te beschadigen

## Race naar de finish

### Wat geeft Scotch-Brite Rapid Cut Wielen hun supersnelle werking?

Traditionele Scotch-Brite schuurproducten zijn opgebouwd uit onregelmatig gevormde schurende deeltjes zoals aluminiumoxide, gebonden aan een nylon web.

In de nieuwe Scotch-Brite Rapid Cut Wielen zijn conventioneel schurende deeltjes vervangen door ons gepatenteerde Precision Shaped Grain. Terwijl deze gelijkvormige, micro-gerepliceerde deeltjes slijten, breken ze af tot scherpe, puntige vormen. Het resultaat is een wiel dat consistent langer scherp blijft en tot 3x sneller slijpt dan het beste concurrerende wiel – met behoud van de soeplesse en controle die u verwacht van Scotch-Brite schuurmaterialen.



Scotch-Brite Rapid Cut Wielen kunnen het werk doen dat voorheen verschillende gespecialiseerde schuurmaterialen vereiste. Dit stelt u in staat uw gamma aan tools terug te brengen tot één eenvoudig te gebruiken wiel.

## 3M™ Scotch-Brite™ Rapid Cut Unitized Wielen

### Verkrijgbaarheid

Verkrijgbaar in diverse configuraties en maten om aan uw specifieke eisen te kunnen voldoen.

Product	Dichtheid	Mineraal	Grofte	Min. diameter (mm)	Max. diameter (mm)	Breedte (mm)
Rapid Cut Unitized Wiel	7	Keramisch	CRS+	25,4	355,6	3,2 / 6,4 / 12,7 / 19 / 25,4
Rapid Cut Unitized Wiel	7	Keramisch	XCS+	25,4	355,6	3,2 / 6,4 / 12,7 / 19 / 25,4
Rapid Cut Unitized Wiel	9	Keramisch	CRS+	25,4	355,6	6,4 / 12,7 / 19 / 25,4
Rapid Cut Unitized Wiel	9	Keramisch	XCS+	25,4	355,6	6,4 / 12,7 / 19 / 25,4
Roloc™ Rapid Cut Unitized Wiel	7	Keramisch	CRS+	50,8	101,6	3,2 / 6,4 / 12,7 / 19 / 25,4
Roloc™ Rapid Cut Unitized Wiel	7	Keramisch	XCS+	50,8	101,6	3,2 / 6,4 / 12,7 / 19 / 25,4
Roloc™ Rapid Cut Unitized Wiel	9	Keramisch	CRS+	50,8	101,6	6,4 / 12,7 / 19 / 25,4
Roloc™ Rapid Cut Unitized Wiel	9	Keramisch	XCS+	50,8	101,6	6,4 / 12,7 / 19 / 25,4



**3M Nederland B.V.**  
**Abrasive Systems Division**  
 Postbus 193  
 2300 AD Leiden - Nederland  
 Tel : +31 071 54 50 371  
 Fax : +31 071 54 50 368  
 E-mail: abrasives.nl@mmm.com  
 www.3M.nl/Abrasives

**3M Belgium S.A./ N.V.**  
**Abrasive Systems Division**  
 Hermeslaan 7  
 1831 Diegem - België  
 Tel: +32 02 722 51 22  
 Fax : +32 02 722 50 37  
 E-mail: abrasives.be@mmm.com  
 www.3M.be/Abrasives

3M, Scotch-Brite en Roloc zijn handelsmerken van 3M Company.

Deze brochure recyclen s.v.p.  
 Gedrukt in Nederland. © 3M 2012.  
 Alle rechten voorbehouden.